

โครงสร้างการบริหารงานเทศบาล

นายกเทศมนตรีตำบลเอราวัณ

เลขานายกเทศมนตรี

รองนายกเทศมนตรี

รองนายกเทศมนตรี

ที่ปรึกษานายกเทศมนตรี

ปลัดเทศบาล

(นักบริหารงานท้องถิ่น ระดับกลาง)

หน่วยตรวจสอบภายใน
นักวิชาการตรวจสอบภายใน

สำนักปลัดเทศบาล
หัวหน้าสำนักปลัดเทศบาล
(นักบริหารงานทั่วไป ระดับต้น)

- งานบริหารงานทั่วไป
- งานกิจการสภา
- งานทะเบียนราษฎร
- งานการเจ้าหน้าที่
- งานป้องกันและบรรเทาสาธารณภัย
- งานวิเคราะห์นโยบายและแผน
- งานพัฒนาชุมชน
- งานการศึกษา
- งานประชาสัมพันธ์
- งานส่งเสริมการท่องเที่ยว
- งานบริหารงานสาธารณสุข

กองคลัง
ผู้อำนวยการกองคลัง
(นักบริหารงานการคลัง ระดับต้น)

- ฝ่ายบริหารงานคลัง
 - งานบริหารงานทั่วไป
 - งานการเงินและบัญชี
 - งานพัสดุและทรัพย์สิน
 - งานพัฒนารายได้

กองช่าง
ผู้อำนวยการกองช่าง
(นักบริหารงานช่าง ระดับต้น)

- งานบริหารงานทั่วไป
- งานสาธารณูปโภค
- งานวิศวกรรมโยธา
- งานปรับปรุงภูมิทัศน์

โครงสร้างสภาเทศบาล



แผนภูมิโครงสร้างการแบ่งส่วนราชการตามแผนอัตรากำลัง ๓ ปี

ปลัดเทศบาล
(นักบริหารงานท้องถิ่น ระดับกลาง)

หน่วยตรวจสอบภายใน
นักวิชาการตรวจสอบภายใน

สำนักปลัดเทศบาล
หัวหน้าสำนักปลัดเทศบาล
(นักบริหารงานทั่วไป ระดับต้น)

- งานบริหารงานทั่วไป
- งานกิจการสภา
- งานทะเบียนราษฎร
- งานการเจ้าหน้าที่
- งานป้องกันและบรรเทาสาธารณภัย
- งานวิเคราะห์นโยบายและแผน
- งานพัฒนาชุมชน
- งานการศึกษา
- งานประชาสัมพันธ์
- งานส่งเสริมการท่องเที่ยว
- งานบริหารงานสาธารณสุข

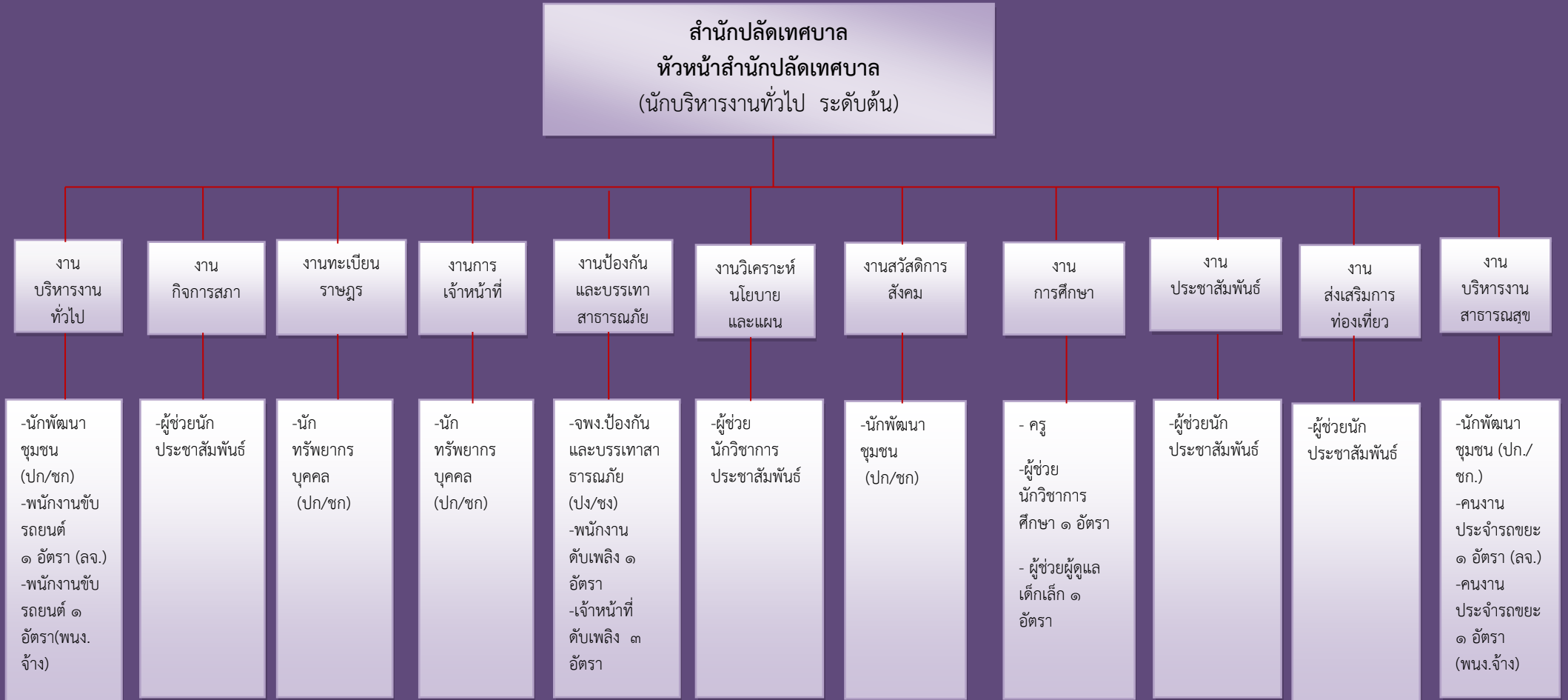
กองคลัง
ผู้อำนวยการกองคลัง
(นักบริหารงานการคลัง ระดับต้น)

- ฝ่ายบริหารงานคลัง
- งานบริหารงานทั่วไป
- งานการเงินและบัญชี
- งานพัสดุและทรัพย์สิน
- งานพัฒนารายได้

กองช่าง
ผู้อำนวยการกองช่าง
(นักบริหารงานช่าง ระดับต้น)

- งานบริหารงานทั่วไป
- งานสาธารณูปโภค
- งานวิศวกรรมโยธา
- งานปรับปรุงภูมิทัศน์

โครงสร้างของสำนักปลัดเทศบาล



โครงสร้างของกองคลัง



โครงสร้างของกองช่าง

กองช่าง
ผู้อำนวยการกองช่าง
(นักบริหารงานช่าง ระดับต้น)

งานบริหารงานทั่วไป

- พนักงานจตมาต
ร
วัดน้ำ ๑ อัตรา

งานสาธารณูปโภค

- นายช่างโยธา
(ปง/ชง)

- ผู้ช่วยนายช่างไฟฟ้า
๑ อัตรา

- คนงานทั่วไป
๑ อัตรา

งานวิศวกรรมโยธา

- นายช่างโยธา
(ปง/ชง)

งานปรับปรุงภูมิ
ทัศน์

- คนสวน
๑ อัตรา

- คนงานทั่วไป
๔ อัตรา

โครงสร้างของหน่วยตรวจสอบภายใน

